

SICHER VERKETTET.

PANIKSICHERE REIHENVERBINDUNG

Killer

BRAUN
1892

ROSCONI
1873

SCHNEEWEISS
interior

NUR KEINE PANIK.

ALLES EINE FRAGE DER VERKETTUNG

Jeder Hallenbetreiber oder Facility Manager kennt das Problem zur Genüge: Ein Versammlungsraum soll mit neuen, verkettbaren Stuhlmodellen ausgestattet werden, die den Anforderungen der bundesland-spezifischen Versammlungsstättenverordnungen gerecht werden müssen.

Unbestritten ist, dass im Fall einer Massenpanik nicht verkettete, umherfallende und umgekippte Stühle zur Gefahr werden, da versperrte Fluchtwege und Stolperfallen im schlimmsten Fall zu lebensgefährlichen Situationen kommen.

Ein - wie auch immer geartetes - Verkettungselement verbindet Stühle in Reihung fest miteinander und minimiert die Risiken im Panikfall.

Aber ist der Ausdruck „paniksichere Verkettung“ eigentlich immer gleichzusetzen mit „paniksicherer Verkettung nach DIN EN 14703“? Die Antwort lautet nein.



STANDARD REIHENVERBINDUNGEN.

STUFE 1

Unser Portfolio an Stuhlmodellen beinhaltet drei unterschiedliche Stufen von Verkettungselementen: Beginnen wir mit unseren **Standard Reihenverbindungen**, d.h. mit einfachen Verkettungselementen.

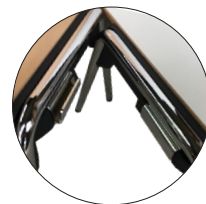
Vorteile: Stand heute genügen sie in jedem Fall den aktuellen Anforderungen einer Versammlungsstättenverordnung. Darüber hinaus schaffen die Standard Reihenverbindungen schnell und unkompliziert sichere Verbindungen für Stuhlreihen.

Nachteile: Im Falle einer gesetzlichen Verschärfung der Versammlungsstättenverordnungen, könnte diese Art der Verkettung jedoch zukünftig nicht mehr den vom Gesetzgeber vorgeschriebenen Anforderungen entsprechen.

Beispiele für Standard Reihenverbindungen sind unsere Auszieh-Reihenverbindungen (z.B. bei aticon 165), Krallen-Reihenverbindungen (z.B. atlanta 450), Klappbügel-Reihenverbindungen (z.B. listo 210), eine Kunststoffgleiter-Reihenverbindung (z.B. Eless) oder eine Standard Reihenverbindung (z.B. logochair 495).



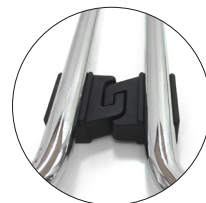
Auszieh-
Reihenverbindung
aticon 165



Standard-
Reihenverbindung
logochair 495



Krallen-
Reihenverbindung
atlanta 450



Kunststoffgleiter-
Reihenverbindung
Eless



Klappbügel-
Reihenverbindung
listo 210

PANIKSICHERE REIHENVERBINDUNGEN.

STUFE 2

Auf der nächsten Stufe finden sich unsere **paniksicheren Reihenverbindungen**, d.h. Reihenverbindungselemente mit Aushängesicherungen.

Nachteile: Sie genügen zwar mit heutigem Stand auch noch den aktuellen Anforderungen einer Versammlungsstättenverordnung, könnten jedoch im Falle einer möglichen Gesetzesverschärfung der Versammlungsstättenverordnungen ebenfalls zukünftig nicht mehr den vom Gesetzgeber vorgeschriebenen Anforderungen entsprechen. Zudem ist diese Art der Verkettungselemente umständlicher in der Handhabung.

Beispiel hierfür ist die paniksichere Reihenverbindung eines logochairs 495.



paniksichere
Reihenverbindung
logochair 495



PANIKSICHERE REIHENVERBINDUNGEN ZERTIFIZIERT NACH DIN EN 14703:2007.

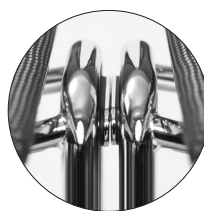
STUFE 3



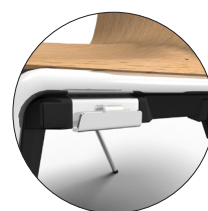
Hier sind unsere **paniksicheren Reihenverbindungen zertifiziert nach DIN EN 14703:2007** angesiedelt.

Vorteile: Dies sind paniksichere Reihenverbindungselemente, die die Anforderungen an Festigkeit und Prüfverfahren für die Verbindungselemente von Sitzmöbeln im Nicht-Wohnbereich vollständig erfüllen. Durch die nach dieser europäischen Norm durchgeführten Prüfungen wird der Nachweis erbracht, dass die Verbindungselemente in ihrer vorgesehenen Umgebung einwandfrei ihre Funktion erfüllen. Im Falle einer gesetzlichen Verschärfung der Versammlungsstättenverordnungen, wäre der Kunde mit dieser Wahl sicher, dass seine Bestuhlung auch zukünftig den Anforderungen für Großraumbestuhlungen entspricht.

Beispiel hierfür ist die paniksichere Reihenverbindung zertifiziert nach DIN EN 14703:2007 eines BLAQ 460/462 oder eines logochairs 495.



paniksichere
Reihenverbindung
zertifiziert nach
DIN EN 14703:2007
BLAQ 460/462



paniksichere
Reihenverbindung
zertifiziert nach
DIN EN14703:2007
logochair 495

ZERTIFIZIERUNGS PRÜFUNG.

NACH DIN EN 14703:2007

Wie genau eine solche Zertifizierungsprüfung abläuft, möchten wir Ihnen an dieser Stelle nicht vorenthalten. Unser BLAQ 460/462 hat sie, wie ebenfalls der logochair 495, mit Bravour bestanden.

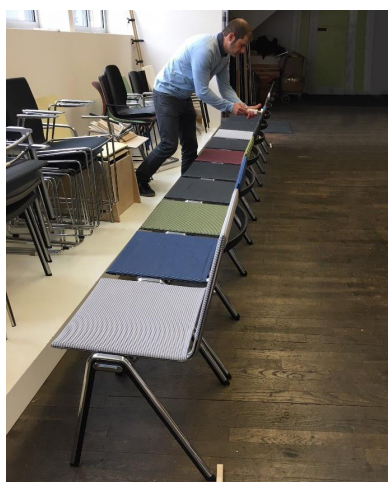
Horizontale Stoßprüfung



Prüfung auf Verschiebung der Stuhldreie



Prüfung auf Umkippen



Nun wird auch klar, warum Mitbewerber ihre Modelle beispielsweise mit dem Vermerk „paniksicher verkettbar in Anlehnung an DIN“ präsentieren. Der Grund ist simpel: Ihre Stuhlmodelle besitzen schlicht und ergreifend keine paniksicheren Reihenverbindungselemente zertifiziert nach DIN EN 14703:2007. Damit bieten unsere Stuhlmodelle BLAQ 460/462 und logochair 495 die für einen potentiellen Kunden größtmögliche Investitionssicherheit für die Zukunft.

Nachfolgend eine Übersicht unserer Stuhlmodelle mit ihren jeweiligen Verkettungsmöglichkeiten:



arketto 150

Verkettungselement ist in Armlehne integriert (Stufe 1)



aticon 165/27

optional mit Auszieh-Reihenverbindung (Stufe 1)



atlanta 50

optional mit Reihenverbindung Stuhl – Stuhl (Stufe 1) oder Ausziehreihenverbindung Stuhl – Sessel (Stufe 1)



atlanta 55

optional mit Krallenreihenverbindung Stuhl – Stuhl (Stufe 1) oder Ausziehreihenverbindung Sessel – Sessel (Stufe 1)



atlanta 450

optional mit Reihenverbindung Elegance Stuhl – Stuhl (Stufe 1) oder Ausziehreihenverbindung Elegance Sessel – Sessel (Stufe 1)



atlanta 456

optional mit Krallenreihenverbindung (Stufe 1)



atlanta 66 | 67

optional mit Krallenreihenverbindung (Stufe 1)



BLAQ 460/462 | 466 | 468

optional mit Reihenverbindung (Stufe 1) oder paniksicherer Reihenverbindung zertifiziert nach DIN EN 14703:2007 (Stufe 3)



clyde 370

optional mit Kompaktreihenverbindung (Stufe 1, Stühle ohne Armlehnen)



Eless 420 | 422

optional mit Gestellreihenverbindung via Gleiter (Stufe 1)



garcia 200/1 / 201

optional mit Ausziehreihenverbindung (Stufe 1)



listo 210

optional mit Klappbügelreihenverbindung (Stufe 1) oder Ausziehreihenverbindung (Stufe 1)



logochair 495

optional mit Reihenverbindung (Stufe 1) oder Ausziehreihenverbindung (Stufe 1) oder paniksicherer Reihenverbindung (Stufe 2) oder paniksicherer Reihenverbindung zertifiziert nach DIN EN 14703:2007 (Stufe 3)



PAN 390/391 / 398

optional mit Ausziehreihenverbindung (Stufe 1)



rondo 190 / 192

optional mit Ausziehreihenverbindung (Stufe 1, Stühle ohne Armlehnen) oder Federhaken-Reihenverbindung (Stufe 1, Sessel mit Armlehnen)

1 Stufe 1

2 Stufe 2

3 Stufe 3

Hiller

BRAUN
LOCKENHAUS

ROSCONI
1873

WWW.HILLER-MOEBEL.DE
WWW.BRAUNLOCKENHAUS.AT
WWW.ROSCONI.COM

SCHNEEWEISS
interior